

Het expertteam hart- en vaatziekten



Nieuw bij Hadoks: het CVRM-expertteam. Sinds kort hebben wij bij Hadoks, in samenwerking met het HMC en HagaZiekenhuis, een expertteam CVRM opgericht. U kunt bij ons terecht voor al uw vragen op het gebied van dyslipidemie en hypertensie (voor zowel mensen die binnen een ketenzorgprogramma vallen als daarbuiten). Het expertteam bestaat uit verpleegkundig specialisten HVZ, kaderhuisartsen HVZ en internisten-vasculaire geneeskunde.

Hoe kan ik contact opnemen met het expertteam?

Het team is bereikbaar via het KIS, maar u kunt ook via **Zorgdomein** uw vraag voorleggen. De antwoordtermijn is gelijk aan een teleconsult: binnen **3 werkdagen** ontvangt u een reactie.

Deelname als pilotpraktijk biedt de volgende voordelen voor uw praktijk:

- U kunt **te allen tijde** met uw vragen over dyslipidemie, hypertensie of over patiënten met een verhoogd risico op hart- en vaatziekten terecht bij het **expertteam via het KIS of Zorgdomein**.
- **Casuïstiekbespreking** op basis van inbreng en behoeften waar praktijken in uw wijk mee te maken krijgen.

Wat levert deelname verder op?

- Patiënten kunnen vaker thuismetingen uitvoeren en daarmee directe feedback krijgen op hun behandeling
- Uw kennis met betrekking tot CVRM wordt vergroot
- Er worden minder patiënten verwezen naar de tweede lijn
- Indien verwijzing toch nodig is, is uw patiënt al maximaal voorbereid op een tweedelijns consult



Evaluatie van het CVRM-expertteam: de InTense-studie

Hadoks hecht er waarde aan om inzicht te krijgen in de meerwaarde van dit initiatief voor de regio Haaglanden. Er is samenwerking gezocht met LUMC-Campus Den Haag om de wetenschappelijke effectiviteit te onderzoeken. Op deze manier willen we tijdens de implementatie al verbeterpunten doorvoeren. Binnen het InTense onderzoek wordt onderzocht wat de beste manier is om mensen met cardiovasculaire risico's te begeleiden en te behandelen.

Voor huisartsenpraktijken brengt onderzoeksdeelname diverse voordelen met zich mee:

- Een **wijkspecifieke toolkit om hypertensiezorg op maat te kunnen bieden**: deze bevat verschillende apparaten waarmee patiënten thuismetingen kunnen uitvoeren, zoals een **bloeddrukmeter** en een **stappenteller**.
- Indien gewenst: **inzicht in het gebruik van medicatie** door middel van een bloedspiegelbepaling. Bij patiënten met onbegrepen persistente hypertensie kunnen praktijken een bloedspiegelbepaling aanvragen worden, om inzicht te verkrijgen in het gebruik volgens voorschrift. Dit kan waardevol zijn in de verdere behandeling van en in het gesprek gaan met uw patiënt voordat besloten wordt over een verwijzing.

De toolkit is bedoeld voor:

- Patiënten met hypertensie bij wie de behandeling onvoldoende aan lijkt te slaan.
- Patiënten die hun medicatie willen afbouwen.

Wat houdt onderzoeksdeelname verder in?

- Een **eenmalig interview van ongeveer een half uur over uw ervaringen, alsmede het invullen van een vragenlijst**.
- Er zal ook een onderzoek naar **ervaringen en gezondheidsuitkomsten van patiënten met hypertensie** worden opgestart. Daarvoor willen we patiënten met voorschrift van minimaal twee verschillende anti-hypertensiva uitnodigen.
- We willen praktijken zo min mogelijk belasten met de **logistiek en praktische zaken**. Daarom is voor de administratie (verzending uitnodigingsbrieven, vragenlijsten en verwerking van respons) alsmede het delen van routinezorgdata, **volledige ondersteuning vanuit het LUMC en Hadoks** beschikbaar.

Vragen en aanmelding

Heeft u interesse in deelname?

Neem dan contact op met Hadoks via chronischezorg@hadoks.nl, telefoon 070 – 820 08 30

Heeft u vragen over het onderzoek?

Dan kunt u terecht bij intense@lumc.nl

Samenwerking LUMC-Campus Den Haag


Om inzicht te krijgen in de meerwaarde van dit initiatief voor de regio Haaglanden, zal tevens in samenwerking met de **LUMC-Campus Den Haag** een **wetenschappelijke evaluatie** worden uitgevoerd. Deelname aan dit onderzoek biedt aanvullende voordelen voor uw praktijk, variërend van gerichte nascholing waarbij binnengekomen casuïstiek uit uw wijk aan bod komt en wijkgerichte ondersteunende interventies tot een vergoeding voor uw tijdsinvestering. Zie achterzijde voor meer informatie.



Doelgroep patiënten

- Hypertensie
- Hypercholesterolemie/dyslipidemie
- Verhoogd risico op hart- en vaatziekten

Huisarts/POH consulteert CVRM-expertteam

→  via KIS of Zorgdomein

Gebruikt u Zorgdomein?

U benadert ons als volgt:

- Als zoekopdracht vult u 'Haagse Vaten' in
- U komt terecht bij 'Hadoks CVRM-expertteam'

Voordelen voor de huisarts

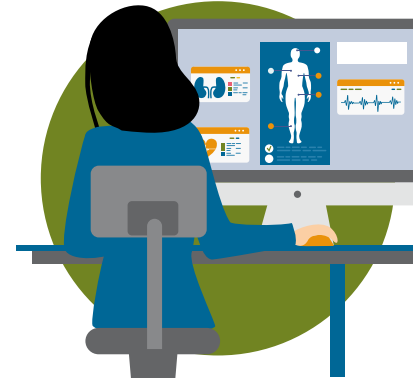
Antwoord binnen drie werkdagen

Snelle afstemming met experts

Zorgvuldig advies op maat

Patiënt krijgt juiste zorg op juiste plaats

Inzien advies kan op ieder gewenst moment



Terugkoppeling vanuit CVRM-expertteam

→  KIS: het advies wordt opgeslagen in het KIS
Zorgdomein: via Edifact kan de huisarts het advies opslaan in het HIS

Patiënt krijgt zorg op maat

- Eigen risico blijft langer ongeschonden doordat er minder vaak verwijzing naar ziekenhuis nodig is
- Zorg kan (nog) beter op behoeften en situatie patiënt worden afgestemd
- Patiënt kan verschillende onderdelen van de toolkit ontvangen

Expertteam

Margot van der Salm
Verpleegkundig specialist HVZ
Hadoks

Hanny Bastiaansen
Verpleegkundig specialist HVZ
HagaZiekenhuis

Anna van Ittersum
Verpleegkundig specialist HVZ
HMC

Erik van Duin
Kaderhuisarts hart- en
vaatziekten Hadoks

Barbara Veen-Reedijk
Kaderhuisarts hart- en
vaatziekten Hadoks

Internisten-vasculaire
geneeskunde HagaZieken-
huis en HMC.

We zien uw vragen graag tegemoet!